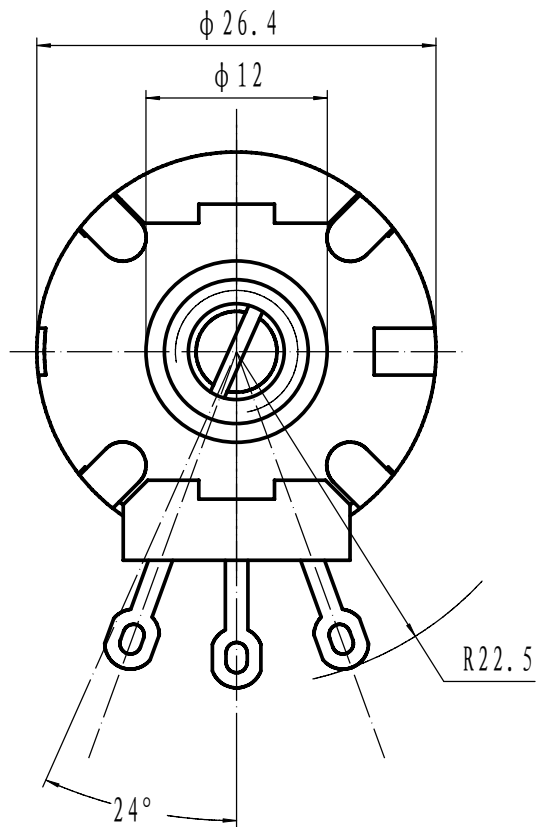


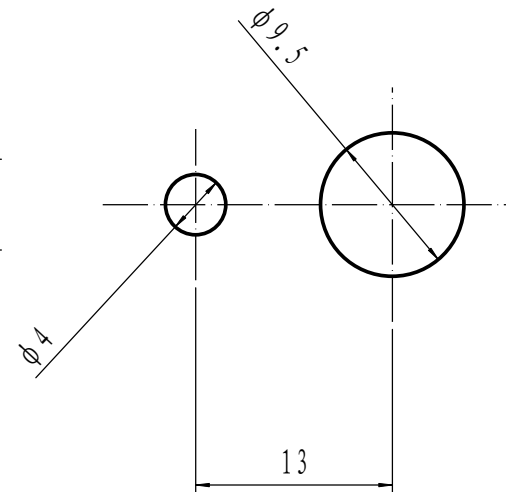
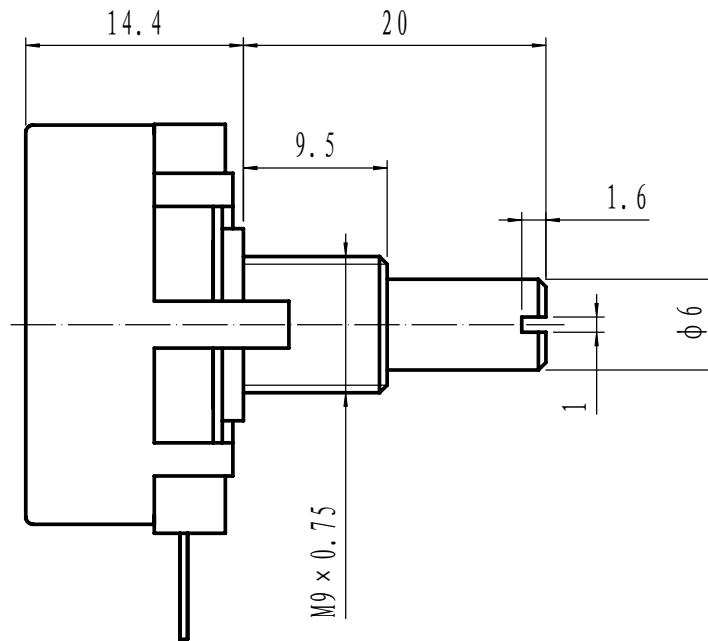
东台市亨利通电子元器件有限公司
Dongtaishi Henglitong Electronic Components Co.,Ltd

产品说明书 **Product Manual**

产品名称 NAME	26mm 导电塑料电位器
产品型号 MODLE	WS26
电气参数 Electrical	
阻值范围 Resistance Range	1KΩ-1MΩ
阻值误差 Resistance Tolerance	±10% Standard
残留阻抗 End Resistance	<1%R
阻值变化规律 Resistance Taper	B(JIS 直线 JIS LINEAR)
线性精度 Independent Linearity	±5%
额定功率 Power Rating	2W(70℃)0W(120℃)
接触电阻变化 Peak Noise (C.R.V.)	<2%R
耐电压 Dielectric Strength	1000V 1minute
有效电气行程 Adjustment Travel	280°
绝缘电阻 Insulation Resistance	500V 1000M
分辨率 Resolution	无限大 Essentially infinite
最大工作电压 Maximum Input Voltage	200VDC
环境参数 Environmental	
存储温度 Storage Temperature Range	-55℃ ~ +120℃
使用温度 Operating Temperature Range	-55℃ ~ +120℃
温度系数 Temperature coefficient	500ppm/℃
电气耐久性 Load Life.....70℃ 1,000h	ΔR/R≤±10%
旋转寿命 Rotational Life.....1,000,000 次	ΔR/R≤±7%
IP 防护等级 IP Range	IP50
耐焊接热 Soldering Heat Resistance.....350℃ 3S	ΔR/R≤±2%
热循环 Temperature Cycle	ΔR/R≤±10%
振动 Vibration	ΔR/R≤±5%
机械参数 Mechanical	
尺寸 SIZE	见附图 SEE DRAWING
机械行程 Mechanical Travel	312°
旋转力矩 Shaft Torque	50 ~ 500gf·cm
止挡力矩 Stop Strength	10 kgf·cm
锁紧力矩 Mounting Nut Torque	15Kgf·cm
轴跳动 Shaft Runout	0.15mm
轴端间隙 Shaft End Play	(出轴长度 shaft length 30 mm)0.15mm
径向间隙 Shaft Radial Play	0.15mm
轴的推力 Shaft Strength (push)	125 N (12.75 kgf) min.
轴的拉力 Shaft Strength (tensile)	125 N (12.75 kgf) min.
配件 Hardware.	平瓦、锁紧垫片、螺母 Washer、Lockwasher、 Nut



shaft at CCW end pos.



						东台市亨利通电子元器件有限公司		
标记	处数	分区	更改文件号	签名	年、月、日	阶段标记	重量	比例
设计			标准化					
审核						共 张 第 张		
工艺			批准					